

市民公開講座

# 誰もがなりうる

## 「ひきこもり」の正しい知識

～ SDS 宇部モデルの構築に向けて～

今お困りではありませんか？

大切なご家族や子どもさんのこころの悩み  
お部屋から出てこない...  
大切な人を支えたい..  
でもどうしたらいいかわからない...

その様なお困りごとありませんか？

まずは一歩踏み出して正しい知識を得てみませんか。

参加  
無料

定員

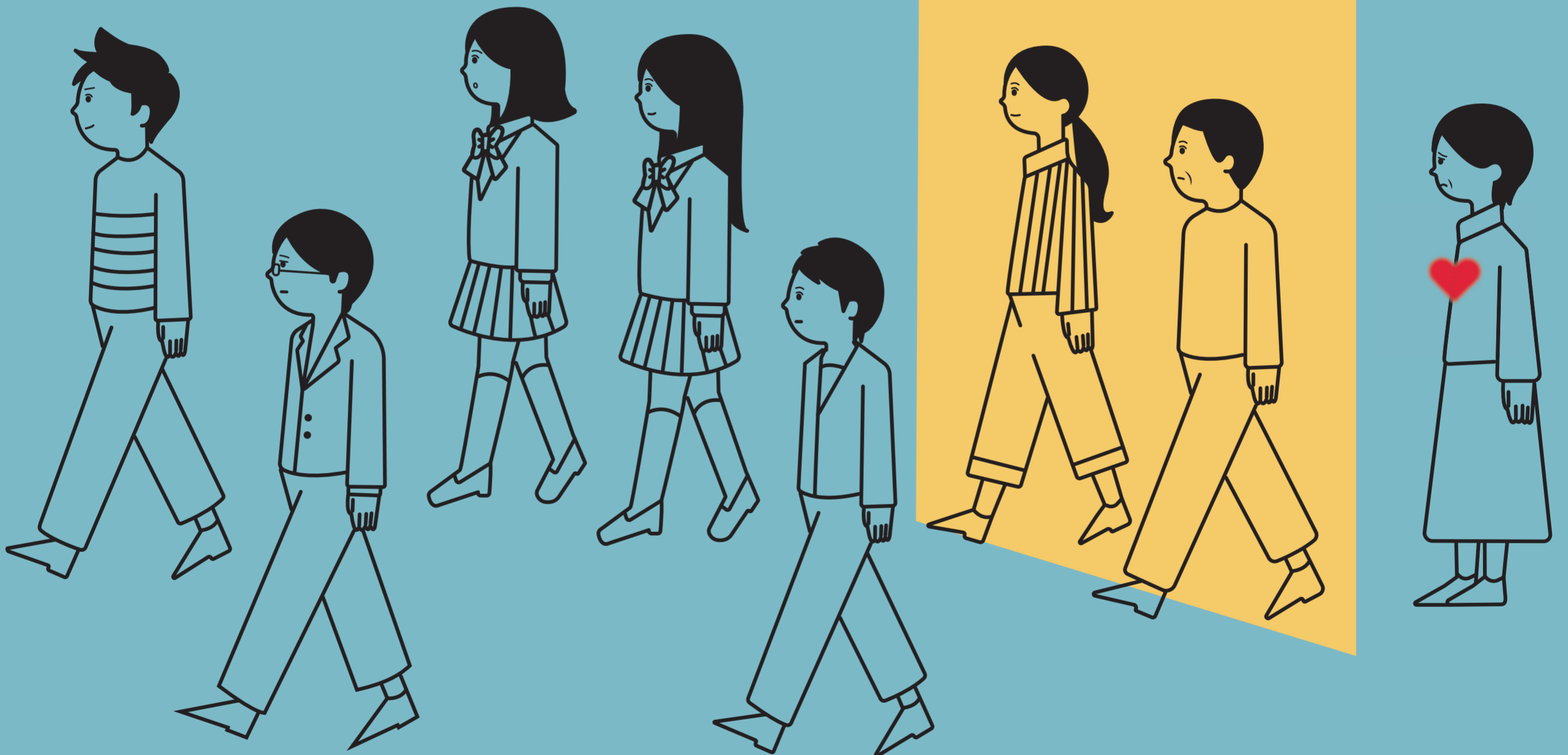
(先着順)

会場 **100**名

※事前申込制

オンライン(Zoom)300名

申込締切 10/21 (金)



2022

# 11.5 (土)

10:00 ~ 12:30 (開場 9:30)

■場 所: 山口大学医学部附属病院

A棟1階オーデトリウム

■参加対象者: 宇部市在住者または宇部市在勤・在学者

〈プログラム〉

- ・講演 山口大学医学部  
SDS 支援システム開発講座  
教授 山根 俊恵
- ・パネルディスカッション  
コーディネーター: 山根 俊恵

パネリスト

家族「ひきこもりの子を持つ親の思い」  
元ひきこもり当事者「絶望・焦燥から希望へ」

※SDS(Social Distancing Syndrome): 社会的距離症候群のことです。

◆注意事項◆

新型コロナウイルス感染予防のため公開講座当日は、参加対象者の皆様に以下のご協力をお願いします。

- マスク着用 ●会場での手指消毒及び体表温度測定
- ※なお、風邪などの症状があり、体調不良を感じる場合は、参加をお控えください。

〈問い合わせ先〉

〒755-8505 宇部市南小串1-1-1

山口大学医学部 SDS支援システム開発講座

e-mail: sdsshakai@yamaguchi-u.ac.jp

共催: 山口大学・宇部市

後援: 山口県/山口県警察本部/宇部市教育委員会/(公財)山口県看護協会/(福)山口県社会福祉協議会/(福)宇部市社会福祉協議会  
(一社)日本精神科看護協会/(一社)山口県介護支援専門員協会/(一社)宇部市医師会/(一社)宇部歯科医師会/(一社)宇部薬剤師会  
山口県精神保健福祉協会/宇部市障害者ケア協議会/山口朝日放送(株)/(株)宇部日報社/(株)FMきらら

参加受付は  
こちらから

