

アレルギーに関する情報をまとめた
ポータルサイトができました


やまぐち
アレルギーポータル

山口県民の方が正しいアレルギーに対する知識を身につけたり、
信頼できるドクターの適切な医療や指導を受けることができるよう、
アレルギー疾患に関する様々な情報をまとめ、発信しています。

山口県 アレルギーポータル

検索

<https://ymg-allergy.jp/>



花粉症



食物アレルギー



アトピー性結膜炎



気管支喘息



アトピー性皮膚炎



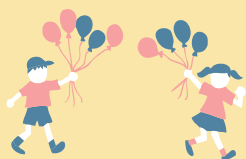
アトピー性鼻炎



アレルギー性咳嗽



アレルギー全般



山口県 健康福祉部 健康増進課

やまぐちアレルギーポータル

「やまぐちアレルギーポータル」では、アレルギー疾患に悩む山口県民の方が正しいアレルギーに対する知識を身につけたり、困ったときに、信頼できるドクターの適切な医療や指導を受けることができるよう、アレルギー疾患に関する様々な情報をまとめ、発信しています。

やまぐちアレルギーポータルでできること

01

探す



山口県内のアレルギー疾患に詳しい医師・スタッフ等を探すことができます。(山口県アレルギー疾患医療認定制度※)



山口アレルギードクターのマーク



山口アレルギーサポートスタッフのマーク

※山口県アレルギー疾患医療認定制度

山口県では、アレルギー疾患を有する患者の皆様が、居住地域にかかわらず、科学的知見に基づく適切な医療や指導を受けることのできる地域社会を実現するため、山口県アレルギー疾患医療認定制度を創設しました。

患者の皆様が安心して医療提供を受けることができるよう、医師のほか、看護師・薬剤師・栄養士を県が認定する取組みは全国初となります。

02

知る



県内のアレルギードクター等が監修・作成した記事のほか、役立つ情報を知ることができます。



03

学ぶ



県内で開催されたアレルギーに関する研修会等をオンデマンドで学ぶことができます。

※閲覧にはID・パスワードが必要です。受講を希望される医療従事者の方は、下記へお問い合わせください。



※画面は制作中のものです。変更の可能性があります。

事業主体：山口県 健康福祉部 健康増進課

お問い合わせ先：精神・難病班 Tel. (083)933-2958

Mail: a15200@pref.yamaguchi.lg.jp