

うべポイント

UBE 宇部市
未来を彫刻するまち



あなたの
アクティブライフ力を
ポイントで応援

市が指定した地域活動・健康づくりに参加して
「うべポイント」をためよう!

取得したポイント数に応じて、最大1万円~500円分(5,000人程度)の
デジタルギフトを進呈します。

初 回 特 典

2025年3月末までに
参加登録でもれなく

50 ポイント
プレゼント

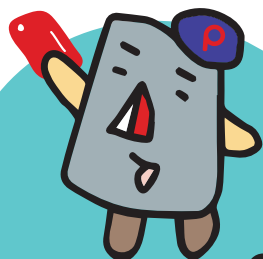
最大1万円分

デジタルギフト QUOカードPay

まずは友だち登録から

LINE 宇部市公式LINE
@ubecity





スマホでGET

うべポイント

ひともまちも元気になる 「うべポイント」とは

うべポイントは、地区の清掃や防災訓練などの地域活動や、自身の健康づくりなど、市が指定した活動等に参加することでポイントが取得できる新たな事業です。ポイント数に応じて、最大1万円分のデジタルギフト(QUOカード Pay)が進呈されます。

2024.10.1 スタート!

- 対象 以下の条件をすべて満たす人
- ①宇部市公式LINEの登録後「うべポイント」に登録した人
 - ②市が指定した活動に参加した人(未就学児以下は除く)

STEP 1 登録

宇部市公式LINEに登録後、「うべポイント」に参加登録します。



※画面はイメージです

友だち登録はこちらから

LINE 宇部市公式LINE @ubecity



STEP 2 ポイントをためる

ポイントの取得は「地域活動」と「健康づくり」の2つの方法があり、活動の内容ごとに取得ポイントが設定されています。ポイントをためる期間は、毎年1月から12月までの1年間(初回に限り、令和6年10月から令和7年12月まで)です。ポイントは翌年への繰越はできません。

地域活動ポイント

会場等に設置された二次元コードを読み込むことでポイントが受け取れます。



健康づくりポイント

LINEでの申告や会場等に設置された二次元コードを読み込むことでポイントを受け取れます。

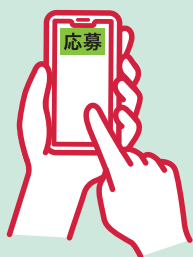


ポイント活動の一例

地域活動	地区のお祭りや運動会の準備、後片付け 地区の清掃活動 自主防災会の活動(防災訓練、研修など) イベント等の開催におけるお手伝い など	各 200 ポイント
	地区のイベントへの参加(ふるさとまつり、文化祭など)	各10ポイント
健康づくり	各種けん診(健康診査、各種がん検診、歯周病検診)の受診 健康づくり活動等への参加(市主催のイベント、講演会など)	各10ポイント
	自主的なウォーキング活動	1ヶ月10ポイント
	宇部市シニアおでかけ応援事業協力店への来店	1日1ポイント

STEP 3 応募

翌年1月(初回は令和8年1月)に、うべポイントのメニューからデジタルギフトプレゼントに応募します。応募するには、200ポイント以上が必要です。



STEP 4 QUOカードPay取得

応募された方の中から、取得したポイント数に応じて、最大1万円～500円分(5,000人程度)のQUOカードPay(クオ・カードペイ)を3月に進呈(QUOカードPay受取URLを送信)します。

※『QUOカードPay』とは、スマートフォンで使えるデジタルギフトです。



※画面はイメージです

問い合わせ

宇部市総合政策部 連携共創推進課
〒755-8601 宇部市常盤町一丁目7番1号
TEL0836-34-8891 FAX 0836-22-6008

うべポイントについて
詳しくはこちら▶



UBE 宇部市
未来を彫刻するまち